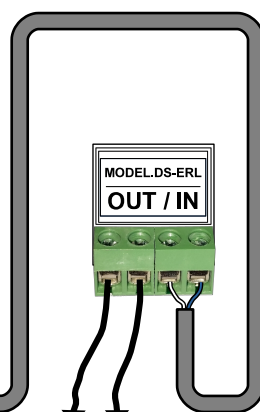
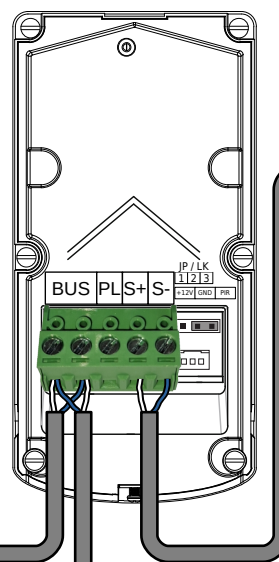
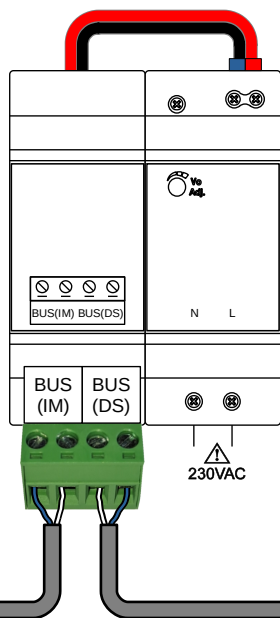
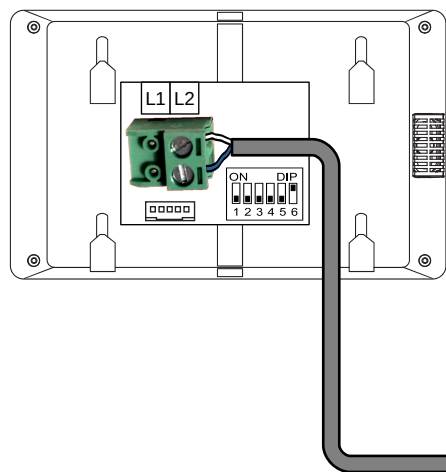
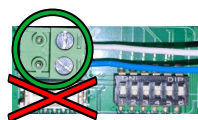


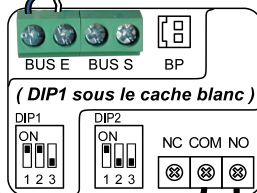
SG-VIDEO-7MAV
STARATES
P.M. v.2023082101



Ouverture par
le moniteur :

Accès 2

Sur les bornes
COM / PIÉTON
**OUVERTURE
PARTIELLE**
de la carte de
motorisation Portail.

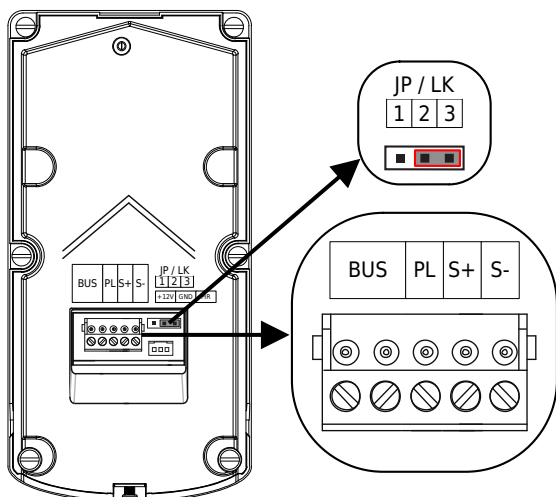
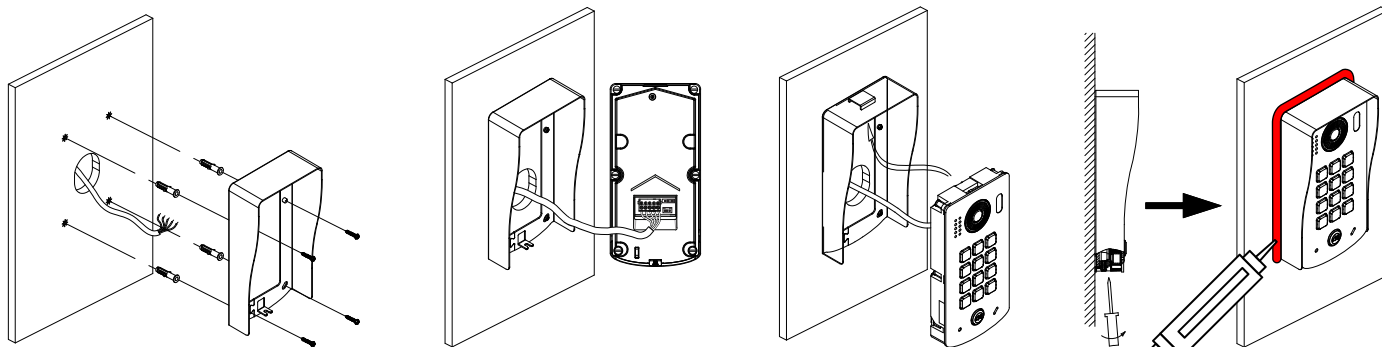


← ← ←
**Mini-RLC-C
en
OPTION**

Sur les bornes
COM / START
**OUVERTURE
TOTALE**
de la carte de
motorisation Portail.

Ouverture par
le moniteur :

Accès 1



CAVALIER : sur les bornes 2 et 3

BUS : pour connecter les 2 fils NON POLARISÉS du BUS 2Easy
PL : pour un bouton poussoir de sortie (NO), câblé sur les bornes PL et S+
S+ / S- : sortie 12VDC/280mA pour l'alimentation directe d'une gâche électrique, ou à câbler sur une borne IN du relais de protection DS-ERL pour commander un automatisme

Réglages rapide de la platine à clavier codé

Programmer un code pour l'accès n°1 (gâche ou relais DS-ERL connecté aux bornes S+/S- de la platine) :

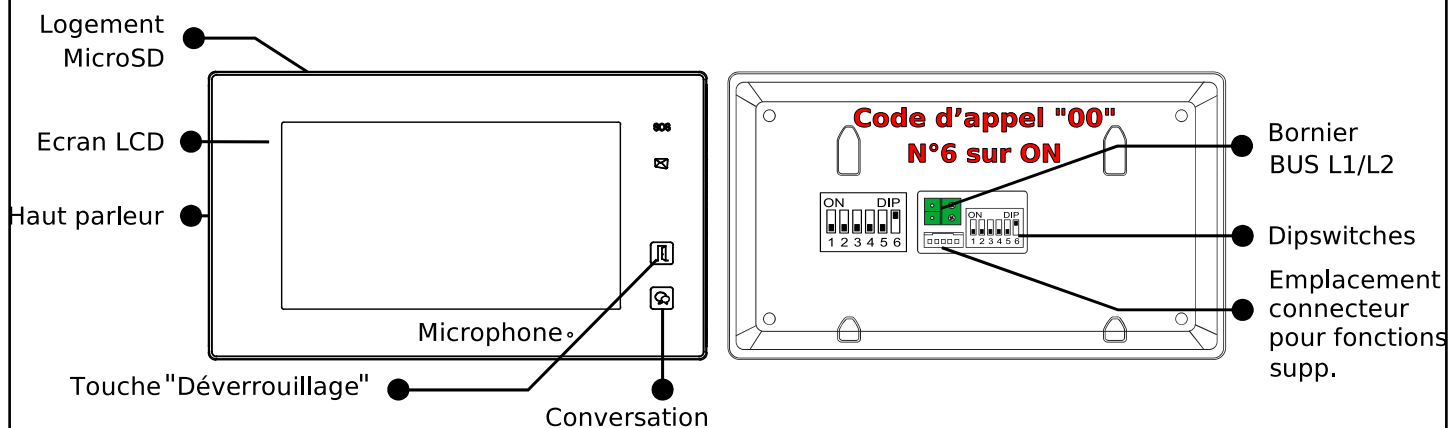
* + **1234** + # + **20** + # + (le code à programmer de 1 à 12 chiffres) + # ...attendre 10s...

Changer le temps pour l'accès n°1 (gâche ou relais DS-ERL connecté aux bornes S+/S- de la platine) :

* + **1234** + # + **03** + # + (le nombre de secondes x 3 sur 2 chiffres, par exemple pour 3s taper 09) + # ...attendre 10s...

Programmer un code pour l'accès n°2 (Mini-RLC-C ou KDT-RLC câblé sur le BUS 2Easy) :

* + **1234** + # + **60** + # + (le code à programmer de 1 à 12 chiffres) + # ...attendre 10s...



Réglage de la date et de l'heure : Écran d'accueil > "Réglages" ⚙ > "date et heure"

> Choisir et varier les valeurs par les flèches ⬆ et ⬇ > Enregistrer par ⬇.

Réglage du son de la sonnerie : Écran d'accueil > "Réglages" ⚙ > "son"

> toucher la platine "**porte 1**" > Choisir la mélodie sur le bandeau en haut par ⬅ et ➡

> Varier les volumes "**jour/nuite**" par les flèches ⬅ et ➡ > Valider et sortir par 🏠.

Choix du scénario d'appel : Écran d'accueil > "scénario d'appel" 🎧 > "Normal".