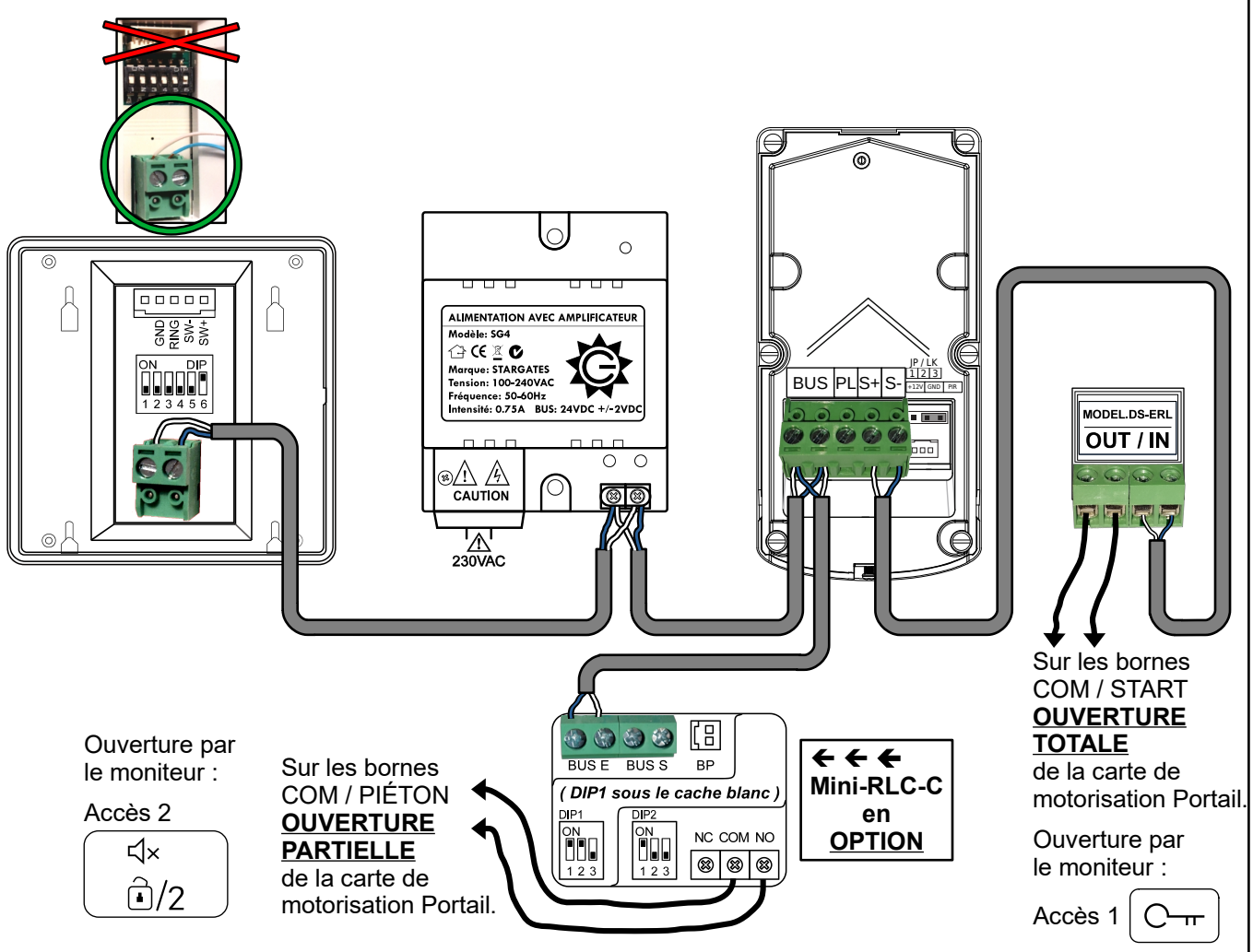
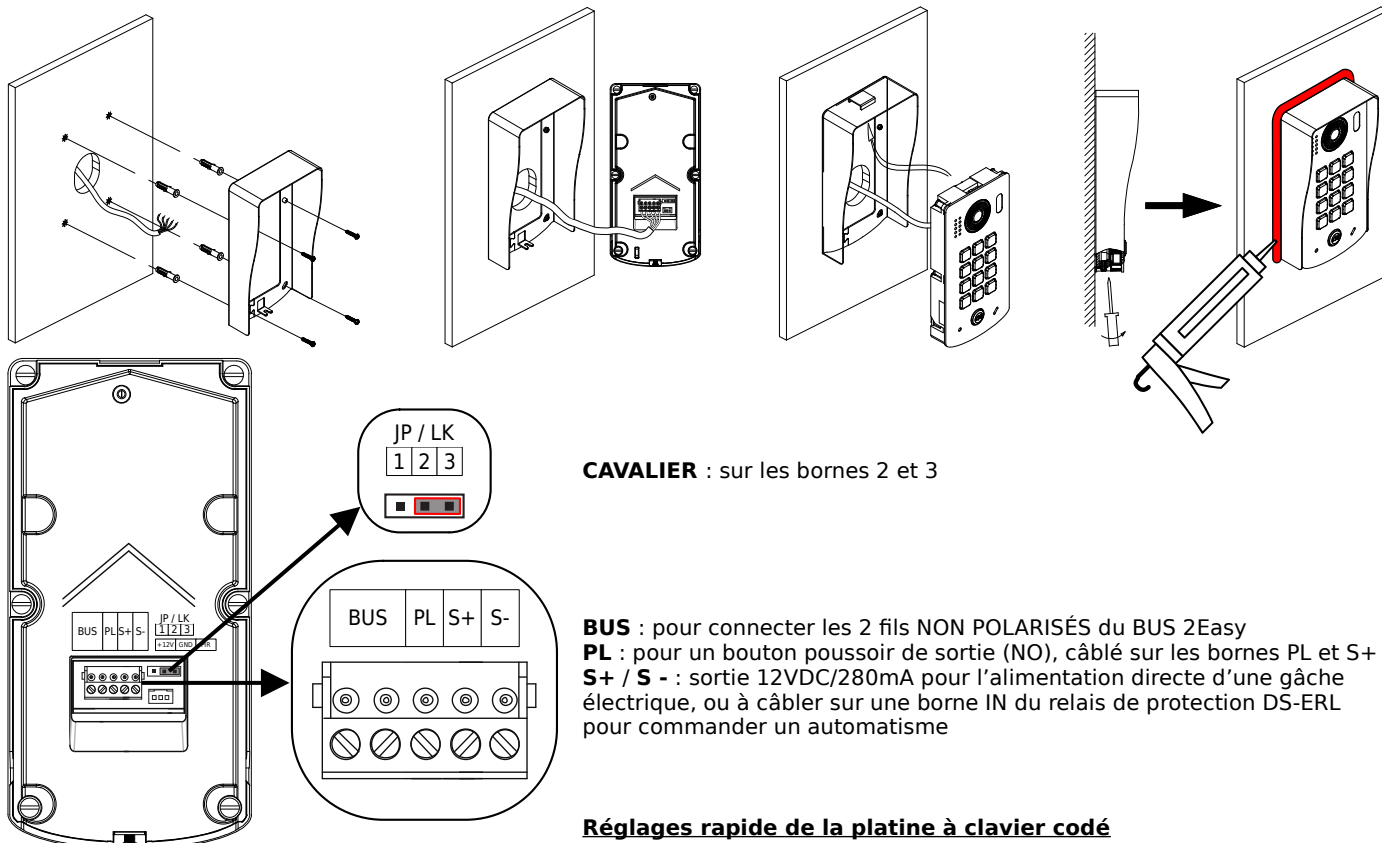


SG-VIDEO-43AV
STARGATES
 P.M. v.2023082101





Programmer un code pour l'accès n°1 (gâche ou relais DS-ERL connecté aux bornes S+/S- de la platine) :

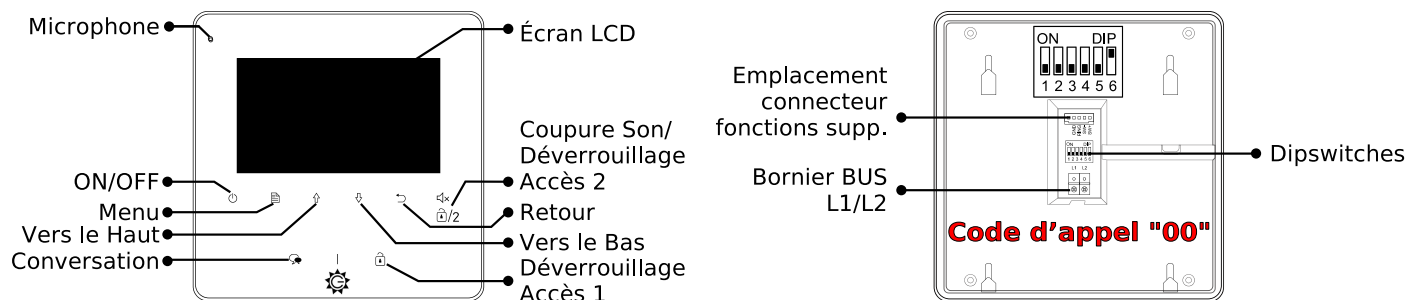
* + **1234** + # + **20** + # + (le code à programmer de 1 à 12 chiffres) + # ...attendre 10s...

Changer le temps pour l'accès n°1 (gâche ou relais DS-ERL connecté aux bornes S+/S- de la platine) :

* + **1234** + # + **03** + # + (le nombre de secondes x 3 sur 2 chiffres, par exemple pour 3s taper 09) + # ...attendre 10s...

Programmer un code pour l'accès n°2 (Mini-RLC-C ou KDT-RLC câblé sur le BUS 2Easy) :

* + **1234** + # + **60** + # + (le code à programmer de 1 à 12 chiffres) + # ...attendre 10s...



Réglage du volume et choix de la sonnerie

Volume de la sonnerie :

[Menu] + 6 x [Down] (Réglages) + [Menu] + [Down] (Volume de la sonnerie) + [Menu] + [Up] jusqu'au volume souhaité... + [Retour]

Choix de la sonnerie :

[Menu] + 6 x [Down] (Réglages) + [Menu] (Sonnerie) + [Menu] (Platine de rue) + [Menu] + [Up] jusqu'à la mélodie voulue... + [Retour]

Restauration "Réglages Usine" rapide du moniteur

[Menu] + 7 x [Down] (A propos) + [Menu] (Restaurer) + 2 x [Menu]