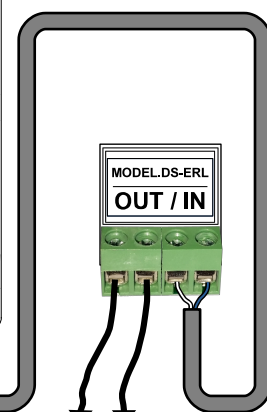
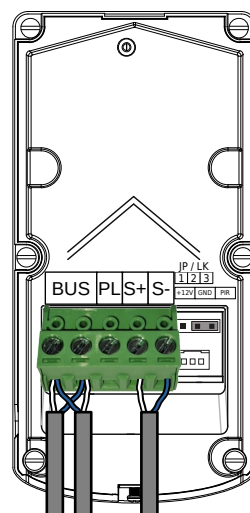
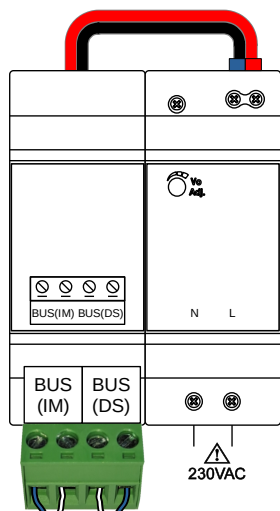
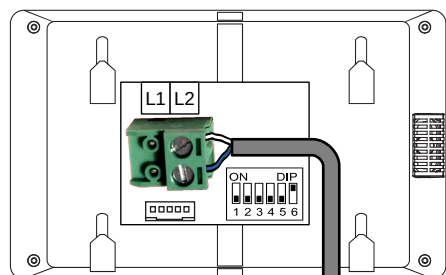
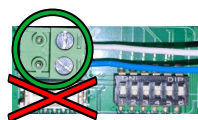


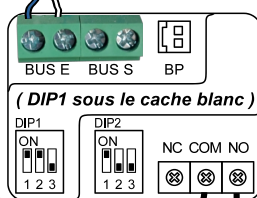
SG-VIDEO-7WAV
STARATES
P.M. v.2023082101



Ouverture par
le moniteur :

Accès 2

Sur les bornes
COM / PIÉTON
**OUVERTURE
PARTIELLE**
de la carte de
motorisation Portail.

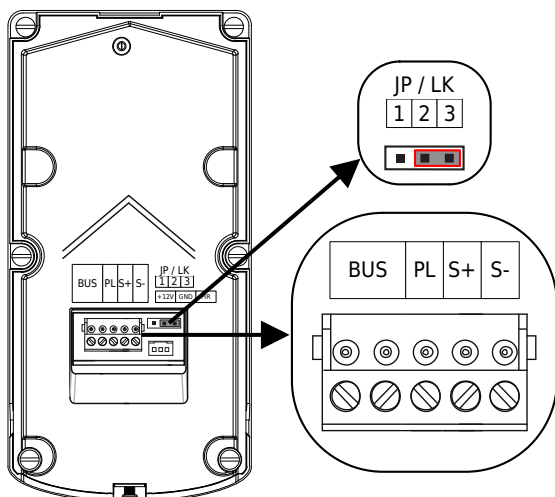
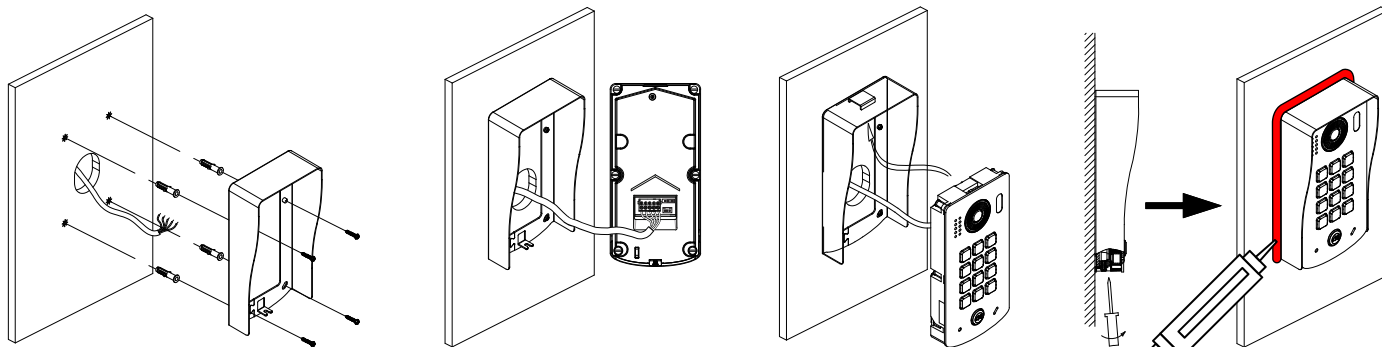


← ← ←
**Mini-RLC-C
en
OPTION**

Sur les bornes
COM / START
**OUVERTURE
TOTALE**
de la carte de
motorisation Portail.

Ouverture par
le moniteur :

Accès 1



CAVALIER : sur les bornes 2 et 3

BUS : pour connecter les 2 fils NON POLARISÉS du BUS 2Easy
PL : pour un bouton poussoir de sortie (NO), câblé sur les bornes PL et S+
S+ / S- : sortie 12VDC/280mA pour l'alimentation directe d'une gâche électrique, ou à câbler sur une borne IN du relais de protection DS-ERL pour commander un automatisme

Réglages rapide de la platine à clavier codé

Programmer un code pour l'accès n°1 (gâche ou relais DS-ERL connecté aux bornes S+/S- de la platine) :

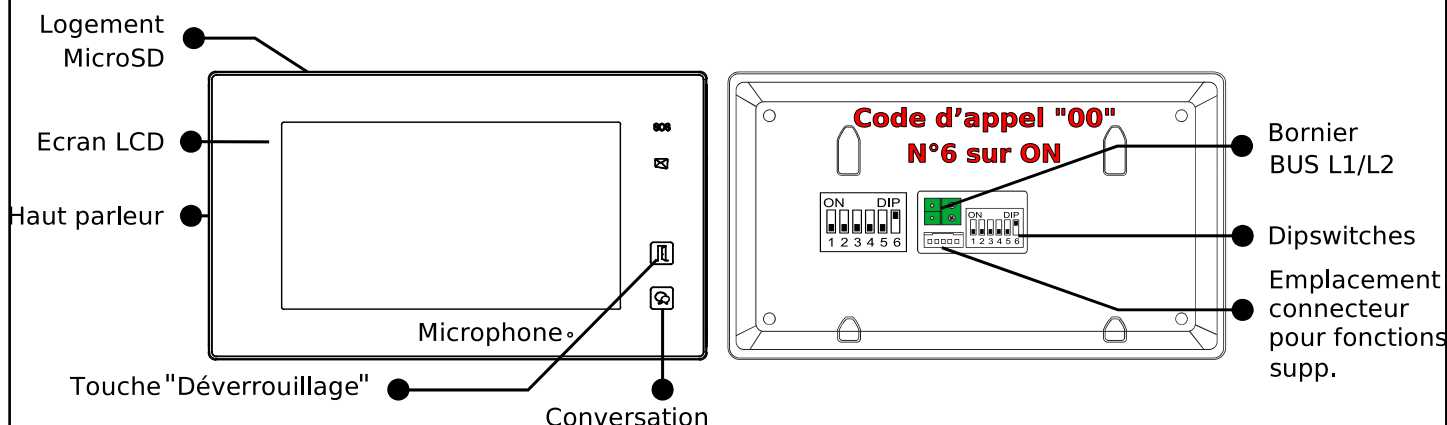
* + **1234** + # + **20** + # + (le code à programmer de 1 à 12 chiffres) + # ...attendre 10s...

Changer le temps pour l'accès n°1 (gâche ou relais DS-ERL connecté aux bornes S+/S- de la platine) :

* + **1234** + # + **03** + # + (le nombre de secondes x 3 sur 2 chiffres, par exemple pour 3s taper 09) + # ...attendre 10s...

Programmer un code pour l'accès n°2 (Mini-RLC-C ou KDT-RLC câblé sur le BUS 2Easy) :

* + **1234** + # + **60** + # + (le code à programmer de 1 à 12 chiffres) + # ...attendre 10s...



1°) Activer le WiFi : Écran accueil } "réglages" } "sans fil" } "box wifi" } "[ON]"

2°) Connexion du moniteur : Écran accueil } "réglages" } "sans fil" }
 } "Réglages réseau" } Choisir le réseau WiFi... } "MOT DE PASSE"
 } Saisir le MDP au clavier... } "OK" } "connecter/ déconnecter"

La connexion s'établit, après quelques minutes selon les installations. Le nom du réseau apparaît en **ROUGE**, le symbole WiFi en **BLEU** (en partie en bas au moins).

3°) "VDP Connect" dispo : Écran accueil } "réglages" } "général" } Page 2 ">" }
 } "VDP Connect" } "dispo"

4°) Vue sur renvoi" dispo : Écran accueil } "réglages" } "général" } Page 2 ">" }
 } "Vue sur renvoi" } "[dispo]"

5°) Transfert "Mode vacances" : Écran accueil } "scénario" } "transfert d'appel mode vacances"

6°) Enregistrement Serveur SIP : Écran accueil } Toucher l'icône Serveur SIP "✓"
 } "utilisation par défaut" ...patientez... } "Enregistrement ma..."

Le symbole ✓ doit apparaître à côté du symbole Serveur, sinon, recommencer la procédure d'enregistrement Serveur SIP...