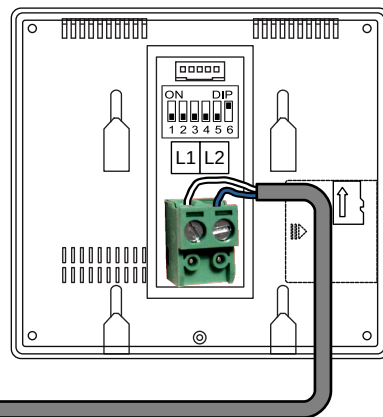
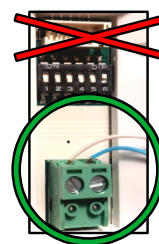
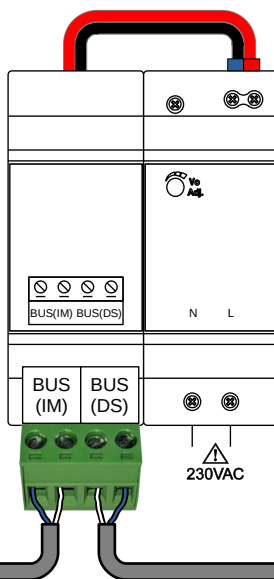
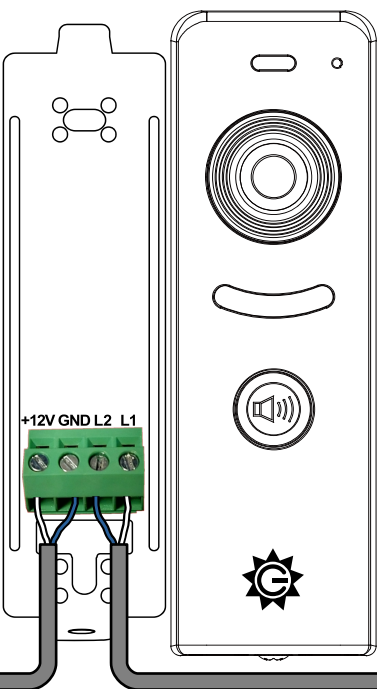
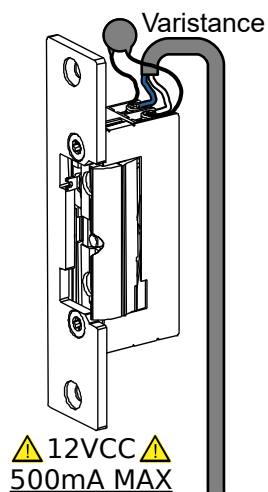


Déverrouillage par le moniteur :

Accès 1

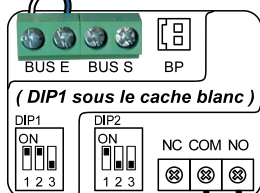
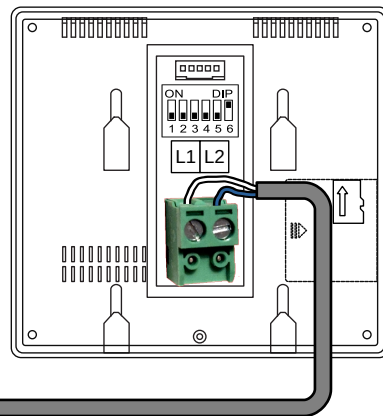
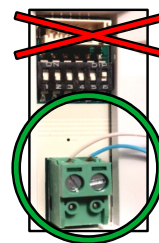
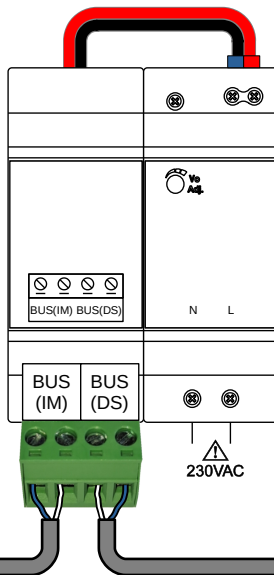
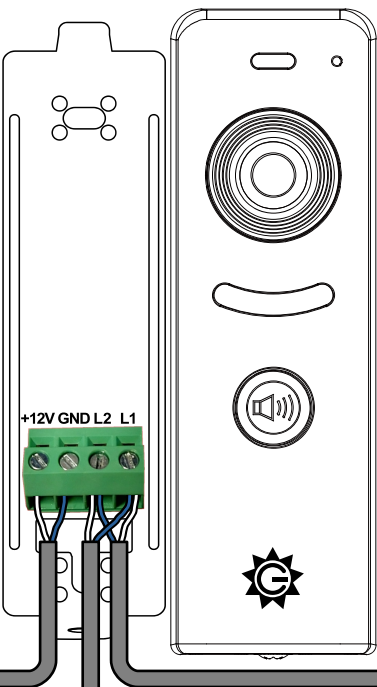


SG-VIDEO-7  
**STAR GATES**  
P.M. v.2023082101

Sur les bornes  
COM / START  
**OUVERTURE  
TOTALE**  
de la carte de  
motorisation Portail.

Ouverture par  
le moniteur :

Accès 1

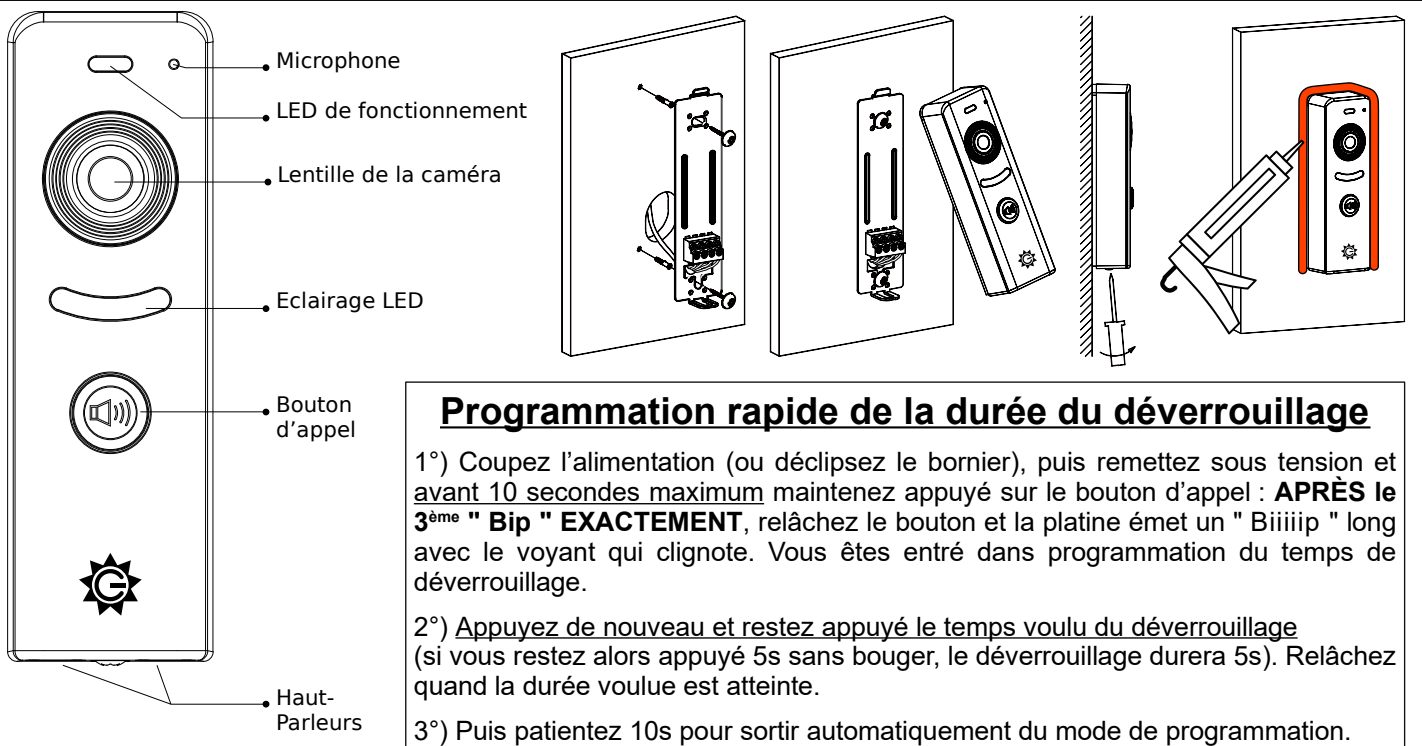


← ← ←  
**Mini-RLC-C  
en  
OPTION**

Sur les bornes  
COM / PIÉTON  
**OUVERTURE  
PARTIELLE**  
de la carte de  
motorisation Portail.

Ouverture par  
le moniteur :

Accès 2

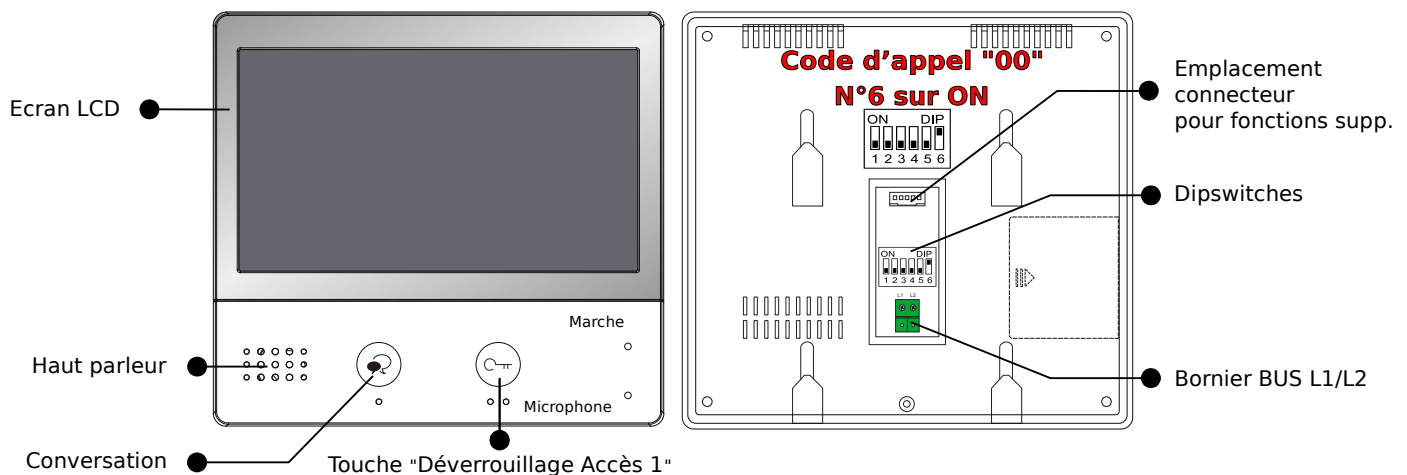


## **Restauration "Réglages Usine" rapide de la platine**

1°) D'abord coupez l'alimentation (ou déclipsez le bornier), puis appuyez sur la touche d'appel hors-tension et maintenez-la enfoncée sans relâcher, ensuite remettez sous tension sans bouger.

**APRÈS le 3<sup>ème</sup> " Bip " EXACTEMENT** (2 " Bip " courts + 1 " Biiiiip " long), relâchez le bouton, le voyant clignote. La platine est revenue à son état de sortie d'usine, avec tous ses paramétrages par défaut restaurés.

3°) Patientez 10s pour sortir automatiquement du mode de reset avant de vous servir de la platine...



## **Réglage du volume et choix de la sonnerie**

Volume de la sonnerie :

(Réglages) + (Volume) + ⬆ ou ⬇ jusqu'au volume désiré... puis 🏠 x 2

Choix de la sonnerie :

(Réglages) + (Sonneries) + 📻 (Platines) + ⬅ ou ➡ jusqu'à la mélodie voulue... puis 🏠 x 2

## **Restauration "Réglages Usine" rapide du moniteur**

(Réglages) + (Reset) + 🔄 (au milieu à gauche) + ✓ puis 🏠